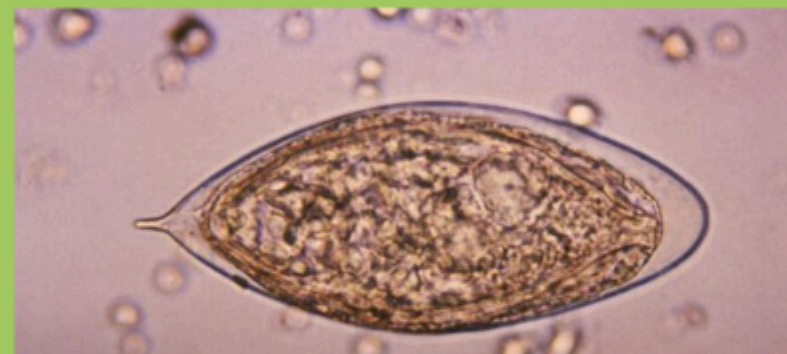
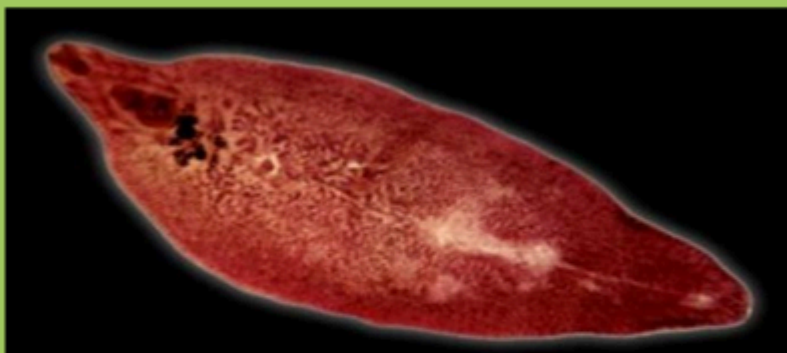




**PLOŠTĚNKA MLÉČNÁ:** VOLNĚ ŽIJÍCÍ, VE SLADKÝCH VODÁCH (VĚTŠINOU UKRYTÉ POD KAMENY) I V MOŘÍCH, NĚKDY I VE VLHKÉ PŮDĚ JSOU DRAVÉ, LOVÍ MENŠÍ ŽIVOČICHY.



**KREVNIČKA MOČOVÁ:** VYSKYTUJE SE V TROPECH, CIZOPASÍ V TĚLE ČLOVĚKA (V KRVI A MOČOVÉM ÚSTROJÍ). ČÁST VÝVOJE PROBÍHÁ V TĚLECH VODNÍCH PLŽŮ, LARVY SE ZAVRTÁVAJÍ DO KŮŽE ČLOVĚKA, KTERÝ SE BRODÍ NEBO KOUPE VE VODĚ.



**MOTOLICE JATERNÍ:** CIZOPASÍ V TĚLECH KOPYTNÍKŮ (HLAVNĚ OVCÍ A LESNÍ ZVĚŘE). ČÁST VÝVOJE PROBÍHÁ V TĚLECH VODNÍCH PLŽŮ, ZÁRODKY SE USAZUJÍ NA ROSTLINÁCH NA BŘEZÍCH VOD. ŽIVOČICH SE NAKAZÍ POZŘENÍM TRÁVY V OKOLÍ VOD. MŮŽE SE DOSTAT I DO TĚLA ČLOVĚKA (NAPŘ. PŘI ŽVÝKÁNÍ STĚBEL TRAV ROSTOUCÍCH U VODY).



**TASEMNICE BEZBRANNÁ:** CIZOPASÍ VE STŘEVĚ ČLOVĚKA, ČLÁNKY ODCHÁZEJÍ SPOLU S VÝKALY. DOSTANOU-LI SE VAJÍČKA NA TRÁVU, MŮŽE JE SPÁST HOVĚZÍ DOBYTEK. V TĚLE DOBYTKA SE Z VAJÍČEK VYVINE LARVA, USADÍ SE VE SVALOVINĚ (MASE) A VYTVOŘÍ BOUBEL - MALÝ ZÁRODEK BUDOUCÍ DOSPĚLÉ TASEMNICE CHRÁNĚNÝ OBALEM. KDYŽ ČLOVĚK SNÍ NEDOSTATEČNĚ TEPELNĚ UPRAVENÉ MASA (NAPŘÍKLAD POLOSYROVÝ BIFTEK), BOUBEL V TRÁVICÍ SOUSTAVĚ ČLOVĚKA OŽIJE, A VE STŘEVĚ Z NĚJ VZNIKNE DOSPĚLÁ TASEMNICE. OCHRANOU PROTI NÁKAZĚ TASEMNICÍ JE PROTO DŮKLADNÁ TEPELNÁ ÚPRAVA MASA, TĚDY DOKONALÉ UVAŘENÍ NEBO PROPEČENÍ.



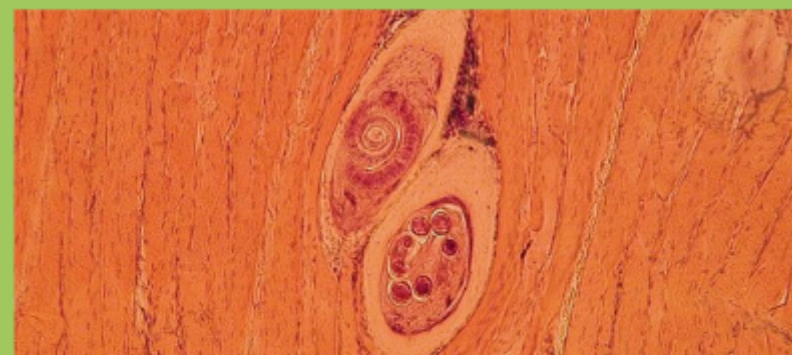
**ROUP DĚTSKÝ:** CIZOPASÍ V TLUSTÉM STŘEVĚ A KONEČNÍKU ČLOVĚKA. JE VELMI HOJNÝ (NAPADÁ VĚTŠINU LIDÍ). DÉLKA BÝVÁ DO 1 CM. SAMIČKY VYLÉZAJÍ V NOCI VEN A KLADOU VAJÍČKA V OKOLÍ ŘITNÍHO OTVORU (ZPŮSOBUJÍ SILNÉ SVĚDĚNÍ). KDYŽ SE VAJÍČKA NEMYTÝMA RUKAMA DOSTANOU DO ÚST JINÉHO ČLOVĚKA A JSOU SPOLKNUTA, VE STŘEVĚ SE Z NICH VYLÍHNOU NOVÍ ROUPL. ROUP (NAHORE SAMICE, DOLE SAMEC).



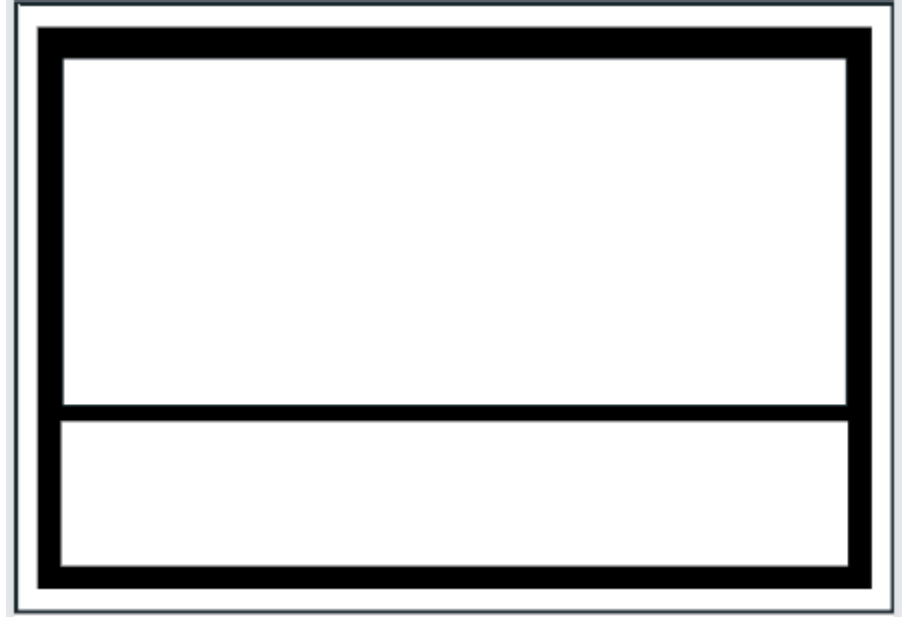
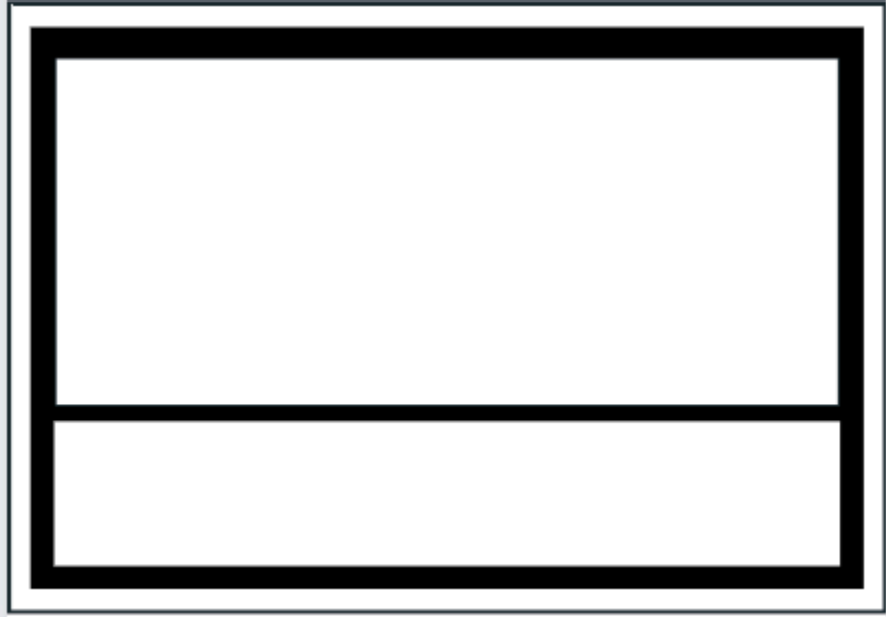
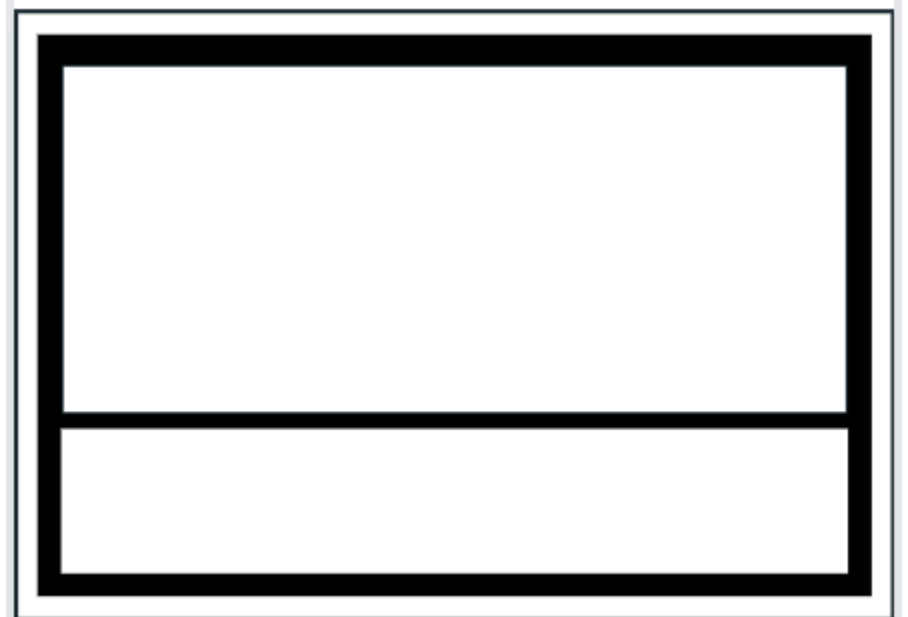
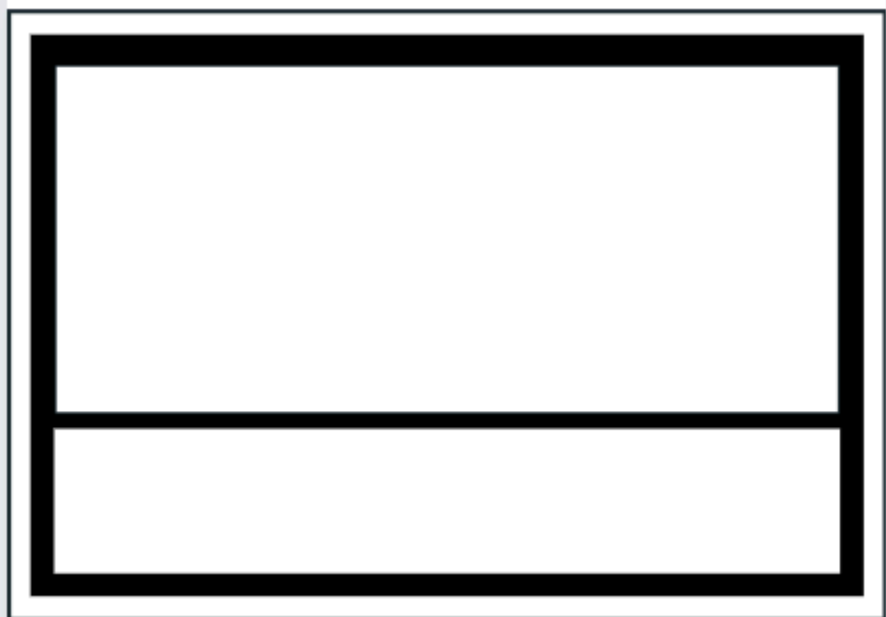
**ŠKRKAVKA DĚTSKÁ:** CIZOPASÍ VE STŘEVĚ ČLOVĚKA. MĚŘÍ AŽ 30 CM. SAMICE KLADOU VAJÍČKA, KTERÁ SE SPOLU S VÝKALY DOSTÁVAJÍ VEN. KDYŽ ČLOVĚK SNÍ NEOMYTOU SYROVOU ZELENINU, KTERÁ BYLA HNOJENA LIDSKÝMI VÝKALY, VAJÍČKA SE DOSTANOU DO TĚLA. ZDE SE Z NICH VYLÍHNOU LARVY, KTERÉ PROJDOU SLOŽITÝM VÝVOJEM, AŽ SE NAKONEC USADÍ VE STŘEVECH A STANOU SE Z NICH DOSPĚLÉ ŠKRKAVKY.

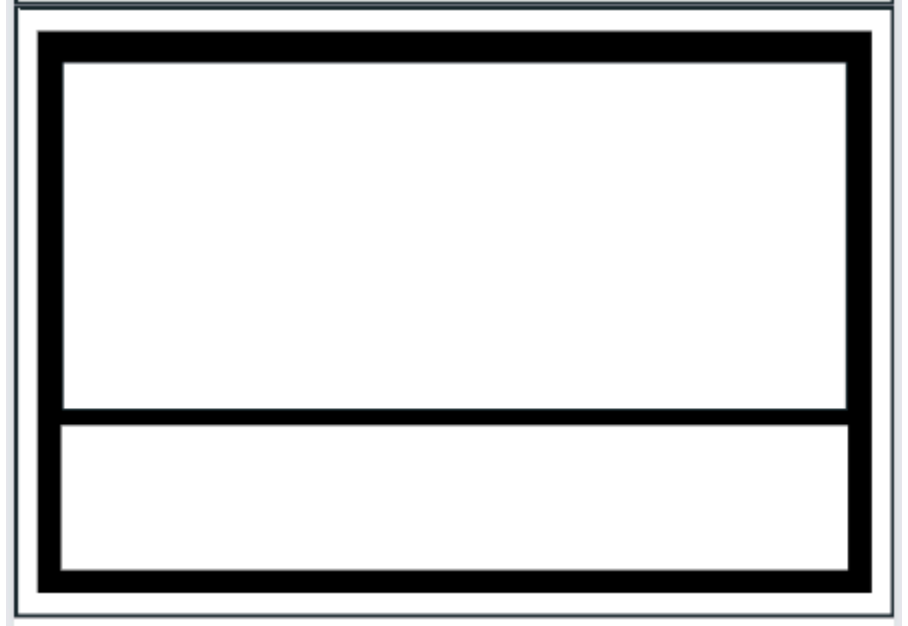
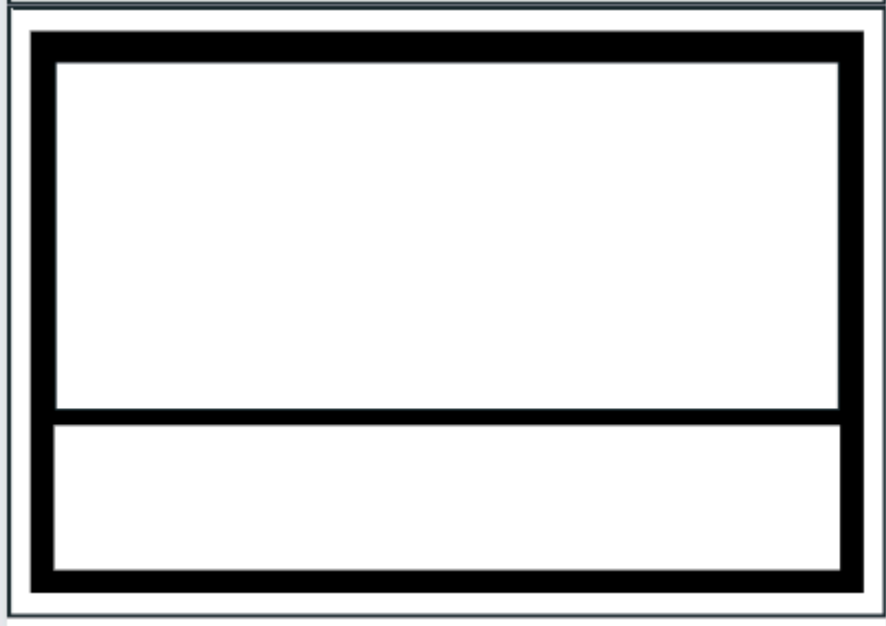
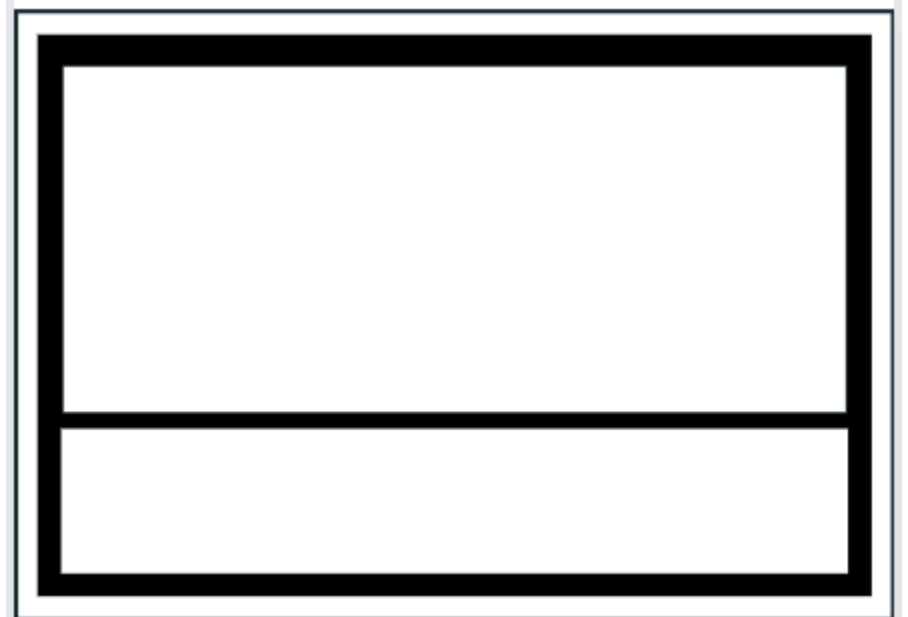
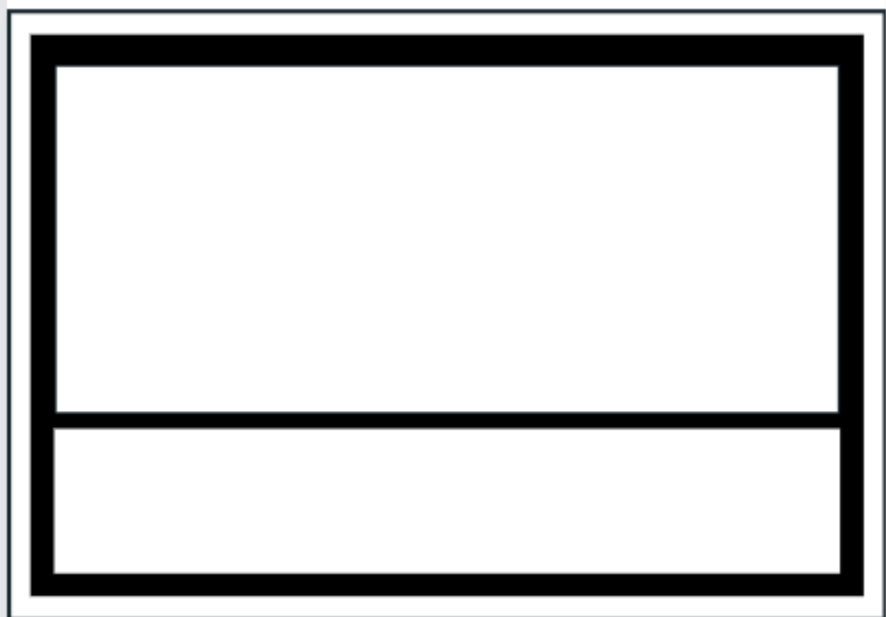


**HÁDÁTKO ŘEPNÉ:** CIZOPASÍ V KOŘENECH ŘEPA CUKROVKY (ZPŮSOBUJE ZNAČNĚ ŠKODY).



**SVALOVEC STOČENÝ:** DROBNÝ (DO 5 MM) ALE VELMI NEBEZPEČNÝ PARAZIT ČLOVĚK SE NAKAZÍ POZŘENÍM NAKAŽENÉHO VEPŘOVÉHO MASA S LARVAMI. VE STŘEVECH LARVY DOSPÍVAJÍ A DOSTÁVAJÍ SE DO SVALŮ, KDE PŮSOBÍ VÁŽNÉ PORUCHY SVALOVÉ ČINNOSTI (OBZVLÁŠTĚ NEBEZPEČNÉ JE NAPADENÍ DÝCHACÍCH SVALŮ, KTERÉ MŮŽE SKONČIT SMRTÍ). OCHRANOU JE DŮKLADNÁ TEPELNÁ ÚPRAVA (VAŘENÍ, PEČENÍ) MASA.





NEZDOLNÉ PLOŠTĚNKY



KREVNIČKA V ČECHÁCH



MOTOLICE SVÁDÍ BUŇKY



TASEMNICE MÍSTO DIETY



ROUPY STRAŠÁCI



LOVCI ŠKRKAVKY



TROPICKÉ HÁĎÁTKO



SVALOVEC V MASE

