

OBOJŽIVELNÍCI

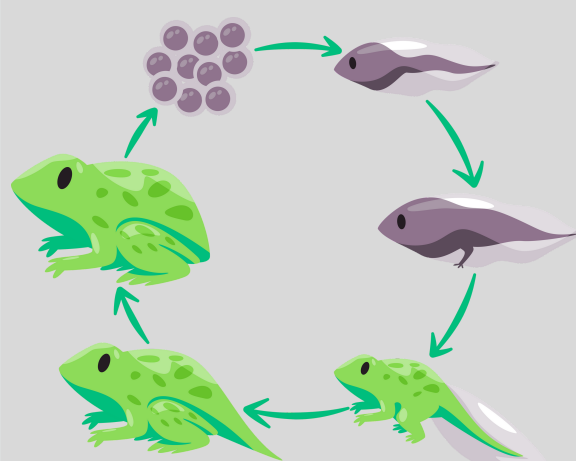
- studenokrevní obratlovci
- jejich končetiny mají rozlišené zápěstí a jednotlivé prsty, což je odděluje od původního, rybě podobného předka.
- kůže je stále vlhká, holá, obsahuje slizové žlázy
- kloaka
- plíce, pro dýchání je důležitá i kůže
- dělí se na ocasatí (mloci, čolci) a bezoocasí (žáby)

ŽÁBY



= bezoocasí
Ocas mají pouze pulci.
Žáby ho vstřebávají do
těla.

životní cyklus



MLOCI



= ocasatí

ČOLCI



= ocasatí

PLAZI

- vyvinuli se z obojživelníků (krytolebců)
- studenokrevní (teplota těla závisí na teplotě okolního prostředí)
- suchá kůže s rohovitými šupinami, štítky nebo krunýř
- dýchají plicemi
- srdce – 2 síně + 2 komory
- oplození vnitřní – většinou kladou vejce v kožovitém obalu nebo skořápce
- některé druhy, jako jsou někteří hadi a ještěrky, rodí živé mláďata
- opouštějí svá vejce po snesení, ale některé druhy, jako jsou krokodýli, se starají o svá vejce a mláďata
- společný vývod trávicí, vylučovací a pohlavní soustavy - KLOAKA

HADI



- dlouhé tělo bez končetin
- rozeklaný jazyk

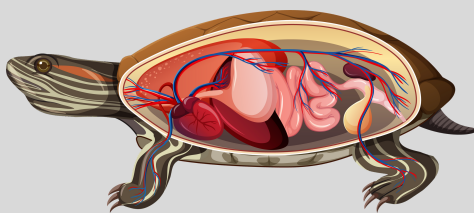
JEŠTĚŘI



AUTOTOMIE OCASU

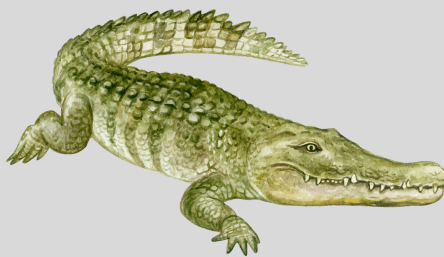
Schopnost některých živočichů zbavovat se v případě nebezpečí některých částí těla.

ŽELVY



mají krunýř (z jejich žeber), výjimečně krunýř nemají dlouhověké z

KROKODÝLI



- skupina zahrnuje krokodýli, aligátory a gaviály
- žijí u pomalých říčních toků a jezer, lze je najít i v mořích a na pobřeží
- mají silný zploštělý ocas, díky němuž plavou
- loví ryby, vodní živočichy a velké savce